



Assembleia Legislativa do Estado do Paraná  
Centro Legislativo Presidente Anibal Khury

**Relatório estatístico conforme determinado pelo artigo 30, inciso III da Lei de  
Acesso à informação – LAI nº 12.527/2011**

Atendimentos realizados no ano de **2021**, através dos canais de atendimento (Central de Atendimento ao Cidadão/e-SIC e Ouvidoria Geral) da Assembleia Legislativa do Paraná, bem como, o registro e tramitação dos pedidos de acesso à informação, objeto deste relatório.



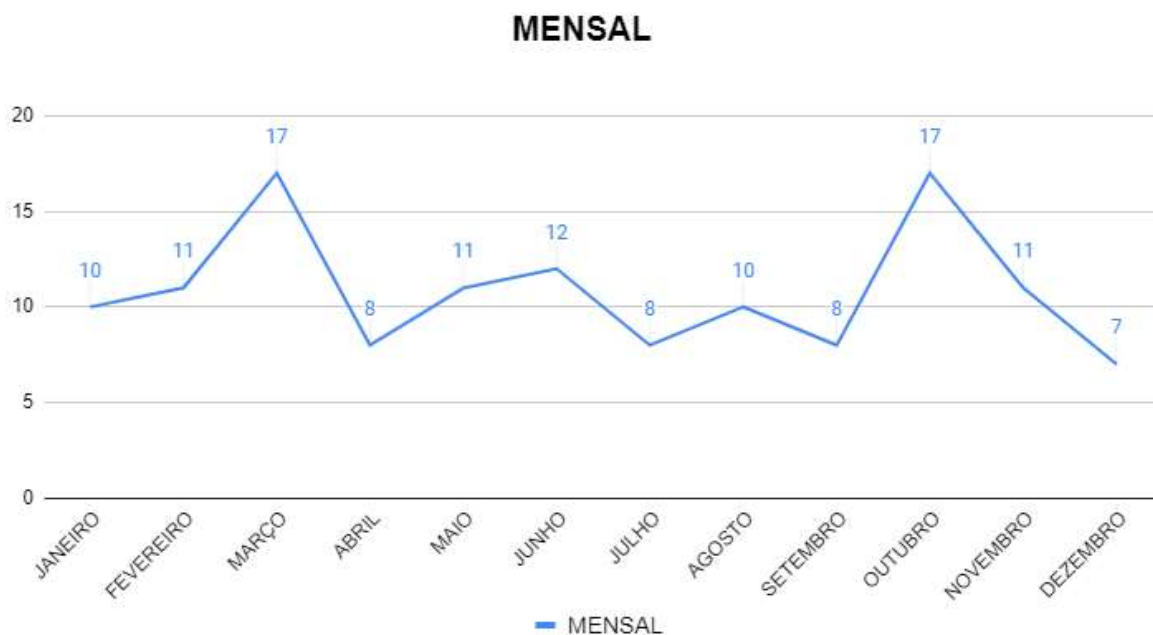
SOLICITAÇÃO	71	54,62%
RECLAMAÇÃO	13	10,00%
DENÚNCIA	4	3,08%
ELOGIO	0	0,00%
ACESSO À INFORMAÇÃO	32	24,62%
SUGESTÃO	10	7,69%

Total consolidado de **130** pedidos de acesso à informação ao longo do ano de 2021.



Assembleia Legislativa do Estado do Paraná  
Centro Legislativo Presidente Anibal Khury

Em análise mensal, temos os seguintes registros:



JANEIRO	10	7,69%
FEVEREIRO	11	8,46%
MARÇO	17	13,08%
ABRIL	8	6,15%
MAIO	11	8,46%
JUNHO	12	9,23%
JULHO	8	6,15%
AGOSTO	10	7,69%
SETEMBRO	8	6,15%
OUTUBRO	17	13,08%
NOVEMBRO	11	8,46%
DEZEMBRO	7	5,38%



Assembleia Legislativa do Estado do Paraná  
Centro Legislativo Presidente Anibal Khury

No tocante à procedência dos pedidos realizados, o ano de **2021** encerrou com os seguintes resultados:

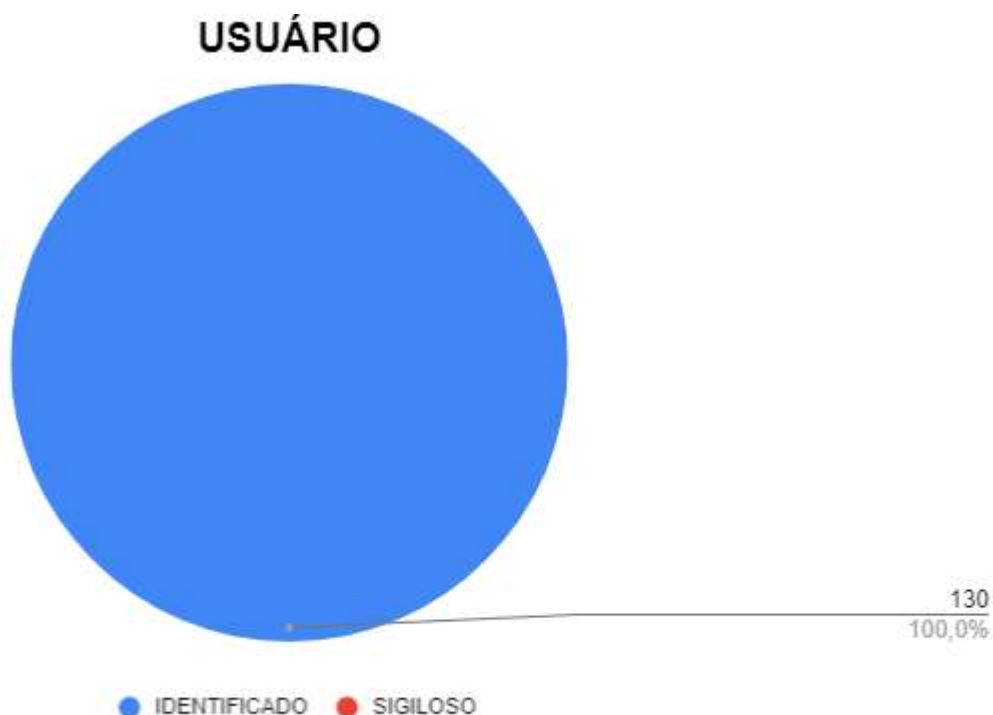


DEFERIDO	<b>60</b>	<b>46,15%</b>
DEFERIDO PARCIALMENTE	<b>15</b>	<b>11,54%</b>
INDEFERIDO EM RAZÃO DE SIGILO PREVISTO NA LEGISLAÇÃO	<b>0</b>	<b>0,00%</b>
INDEFERIDO POR OUTRAS RAZÕES	<b>55</b>	<b>42,31%</b>



Assembleia Legislativa do Estado do Paraná  
Centro Legislativo Presidente Anibal Khury

Em relação às informações dos usuários do serviço, a sua totalidade foi realizada de maneira identificada. A lei, inclusive, obriga a identificação do usuário, mas como forma de proteção ao solicitante, atualmente disponibilizamos a opção do pedido ser feito de maneira sigilosa:

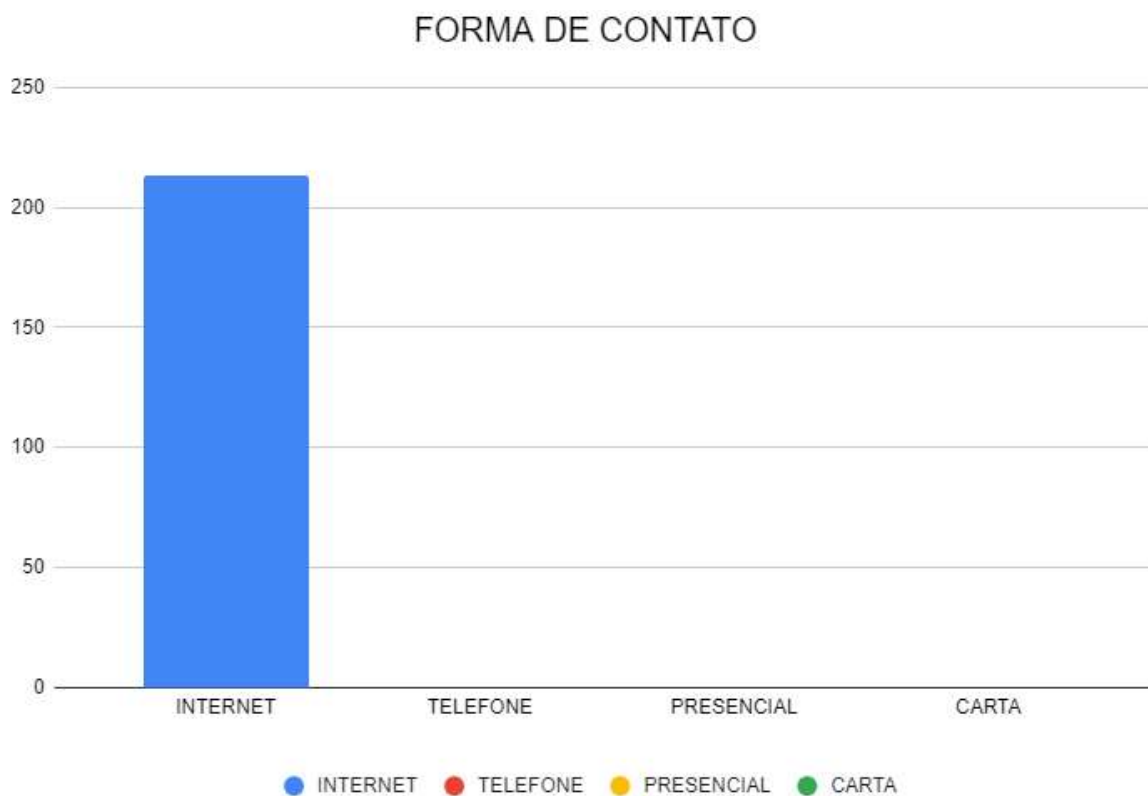


IDENTIFICADO	130	100,00%
SIGILOSO	0	0,00%



## Assembleia Legislativa do Estado do Paraná Centro Legislativo Presidente Anibal Khury

O gráfico a seguir mostra a forma de contato mais utilizada pelos usuários, conforme os atendimentos registrados pelos canais de atendimento:



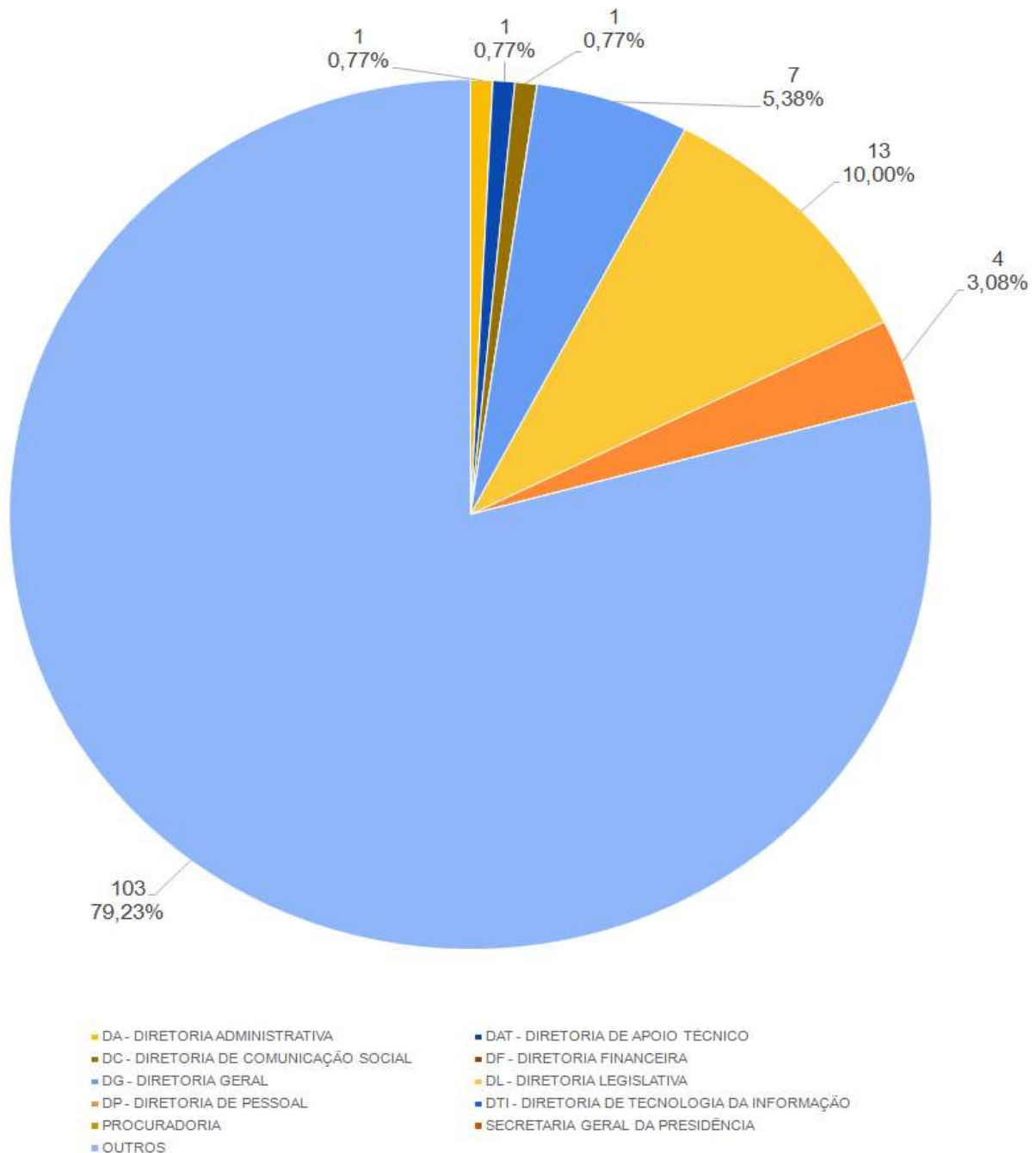
INTERNET	130	100,00%
TELEFONE	0	0,00%
PRESENCIAL	0	0,00%
CARTA	0	0,00%



# Assembleia Legislativa do Estado do Paraná

## Centro Legislativo Presidente Anibal Khury

O gráfico a seguir apresenta as unidades mais demandadas ao longo do ano de 2021:





Assembleia Legislativa do Estado do Paraná  
Centro Legislativo Presidente Anibal Khury

CONTROLADORIA	0	0,00%
DA - DIRETORIA ADMINISTRATIVA	1	0,77%
DAP - DIRETORIA DE ASSISTÊNCIA AO PLENÁRIO	0	0,00%
DAT - DIRETORIA DE APOIO TÉCNICO	1	0,77%
DC - DIRETORIA DE COMUNICAÇÃO SOCIAL	1	0,77%
DF - DIRETORIA FINANCEIRA	0	0,00%
DG - DIRETORIA GERAL	7	5,38%
DL - DIRETORIA LEGISLATIVA	13	10,00%
DP - DIRETORIA DE PESSOAL	4	3,08%
DTI - DIRETORIA DE TECNOLOGIA DA INFORMAÇÃO	0	0,00%
PROCURADORIA	0	0,00%
SECRETARIA GERAL DA PRESIDÊNCIA	0	0,00%
OUTROS	103	79,23%

MAIO DE 2024

OUVIDORIA GERAL/e-SIC

**ASSEMBLEIA LEGISLATIVA DO PARANÁ**